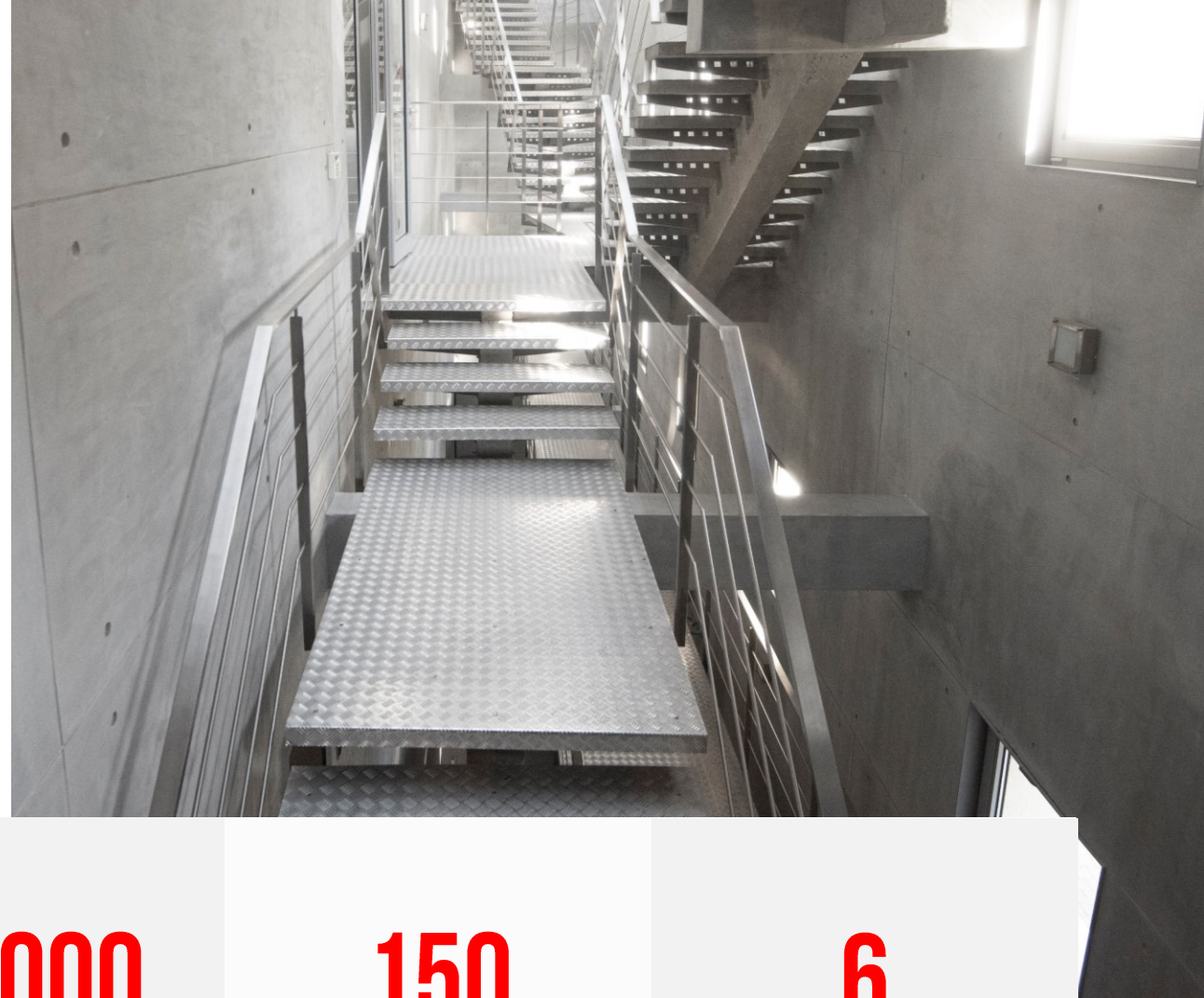


KIM JESTEŚMY?

Jesteśmy jedną z największych i najdłużej działających polskich firm, dostarczającą najnowsze technologie w zakresie produkcji i serwisu urządzeń elektronicznych.



30

LAT
NA RYNKU

6

ODDZIAŁÓW
W EUROPIE

12 000

STAŁYCH
KLIENTÓW

150

WYKWALIFIKOWANYCH
PRACOWNIKÓW

6

MAREK
WŁASNYCH

Obecnie poszukujemy pracownika na stanowisko:

TRENER DO CENTRUM SZKOLENIOWEGO Z ROBOTYKI

WYMAGANIA:

- Wykształcenie techniczne – preferowane specjalizacje to robotyka, elektrotechnika, elektronika, automatyka lub pokrewne
- Umiejętność prowadzenia zajęć praktycznych i teoretycznych
- Znajomość języka angielskiego (prowadzenie szkoleń w języku angielskim)
- Dobra organizacja pracy
- Komunikatywność w gronie współpracowników, klientów i dostawców firmy
- Zdolności szybkiego uczenia się, chęć nauki i podnoszenia kwalifikacji
- Ukierunkowanie na sukces
- Prawo jazdy kat. B

MILE WIDZIANE:

- Doświadczenie w programowaniu sterowników PLC
- Doświadczenie w programowaniu robotów

OPIS ZADAŃ:

- Prowadzenie szkoleń teoretycznych i praktycznych z zakresu robotyki/automatyki
- Przygotowywanie materiałów do szkoleń
- Rozwijanie Centrum Szkoleniowego o nowe typy szkoleń



MIĘDZYNARODOWE
ŚRODOWISKO PRACY



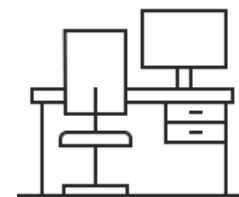
ATRAKCYJNE
WYNAGRODZENIE



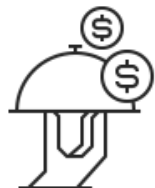
TELEFON I KOMPUTER
SŁUŻBOWY



BUDŻET
NA WAKACJE



NOWOCZESNE
BIURO



DOFINANSOWANIA
DO POSIŁKÓW



MOŻLIWOŚĆ ROZWOJU
I SZKOLENIA



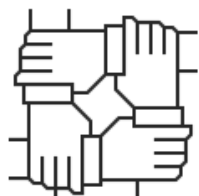
PRYWATNA
OPIEKA MEDYCZNA



UBEZPIECZENIE
NA ŻYCIE



ELASTYCZNE
GODZINY PRACY



WYJAZDY
INTEGRACYJNE



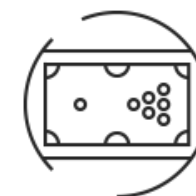
HOTELOWE
POKOJE SŁUŻBOWE



BOISKO
DO KOSZYKÓWKI



GROTA
SOLNA



STÓŁ DO GRY
W BILARD

APLIKUJ JUŻ TERAZ

CV oraz List motywacyjny prosimy wysyłać na adres e-mail: praca@renex.pl

W tytule proszę wpisać **stanowisko pracy**, którego aplikacja dotyczy czyli **Trener do Centrum Szkoleniowego z Robotyki**.

Do aplikacji proszę załączyć klauzulę:

Wyrażam zgodę na przetwarzanie moich danych osobowych przez RENEX i/lub RENEX sp. z o.o. sk. dla potrzeb niezbędnych do realizacji aktualnej i przyszłych rekrutacji (zgodnie z ustawą z dnia 10.05.2018 o ochronie danych osobowych oraz zgodnie z Rozporządzeniem Parlamentu Europejskiego i Rady (UE) 2016/679 z dnia 27.04.2016 r. w sprawie ochrony osób fizycznych w związku z przetwarzaniem danych osobowych i w sprawie swobodnego przepływu takich danych oraz uchylenia dyrektywy 95/46/WE (RODO).



KOMPLEKSOWE WSPARCIE
PRZEMYSŁU ELEKTRONICZNEGO

Al. Kazimierza Wielkiego 6E
87-800 Włocławek, POLSKA

T: 54 231 10 25

T: 54 411 25 55

E: office@renex.pl